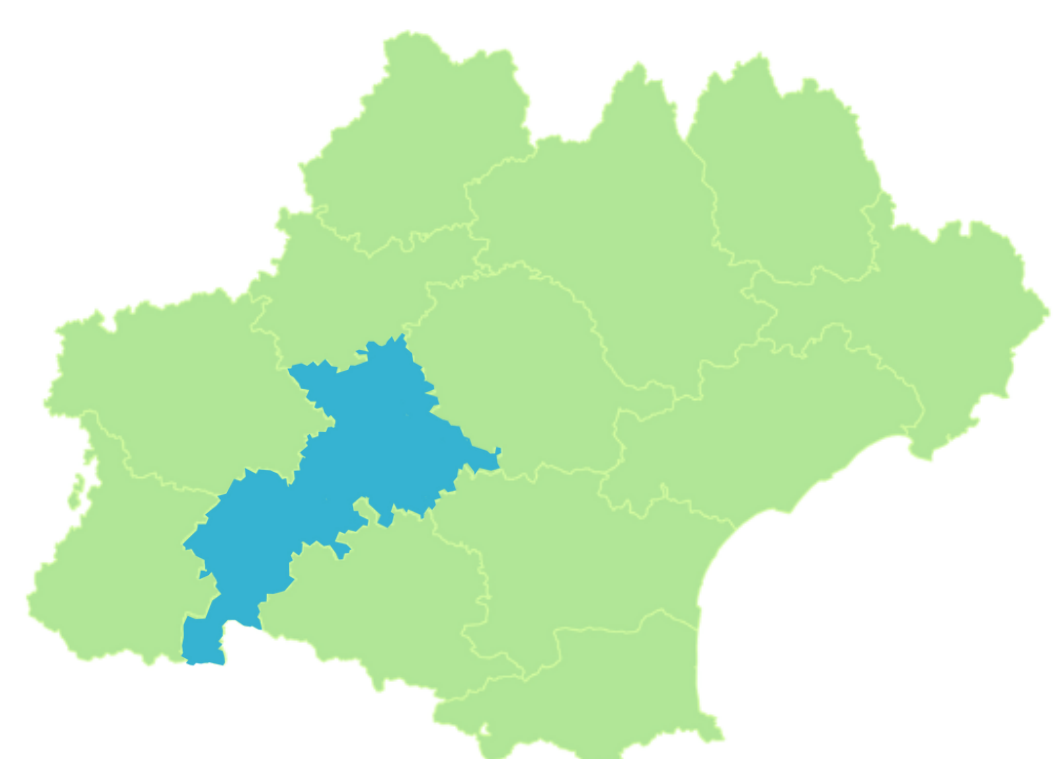


# Étude des parcours de soins des patients adultes au sein de l'ensemble des services psychiatriques de la Haute-Garonne

François OLIVIER<sup>1,2,4</sup>, Alexandrine SALIS<sup>1,4</sup>, Inca RUIZ<sup>3,4</sup>, Guillaume SUDERIE<sup>3,4</sup>

(1): FERREPSY Occitanie, Toulouse (2) : Centre Hospitalier, Montauban (3) : CREAI-ORS Occitanie, Montpellier (4) : ORSM Occitanie



**Haute-Garonne**

**54 400**  
Personnes prises en charge pour maladies psychiatriques, en 2020

**Évolution des effectifs 2015-2020**  
Haute-Garonne : + 25 %  
Occitanie : + 22%  
France Metro. : + 23%

**Évolution de la prévalence 2015-2020**  
Haute-Garonne : + 0,5 point  
Occitanie : + 0,6 point  
France Metro. : + 0,5 point

**3,8 %**  
Prévalence, 2020

## ENQUÊTE DES PARCOURS DES PATIENTS EN SOINS PSYCHIATRIQUES (PPSY 31)<sup>2</sup> (Semaine du 10 au 15 janvier 2022)

**280**

Nouvelles demandes d'hospitalisation sur une semaine.



**10**  
2 Publics et 8 Privés

**165**

Sortants

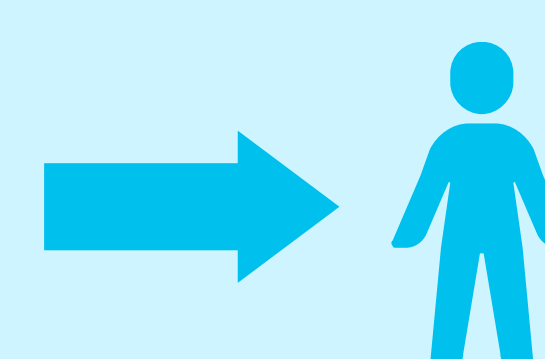
**230**

Entrants



**1 479\* / 1 525**

Concernés par l'enquête\*\* / total hospitalisés  
Patients en hospitalisation complète



Séjour de 44 jours d'hospitalisation complète en moyenne pour les patients sortants (± 116 jours)

\*Secteur public : 320 patients / Secteur privé : 1140 patients / HAD : 19 patients  
\*\*Patients ayant donné leur accord pour la réutilisation de leur données dans le cadre de l'enquête

Le différentiel entre le nombre d'entrants et le nombre de sortants s'explique par le fait que certains lits fermés en raison de la pandémie de Covid-19 et/ou de problèmes RH, ont pu être ré-ouverts au cours de la semaine de l'enquête.

### Provenance



6 patients sur 10 arrivent directement de leur lieu de vie.

Répartition des patients hospitalisés selon la provenance (%)

- 61 % Lieu de vie
- 21 % Urgences Psychiatriques
- 6 % Transfert d'une autre unité du même établissement
- 5 % Transfert d'un autre établissement
- 4 % MCO
- 2 % Urgences Somatiques
- 1 % Autres (étab. spé addictions ou SSR)

### Adressage

**2/3**

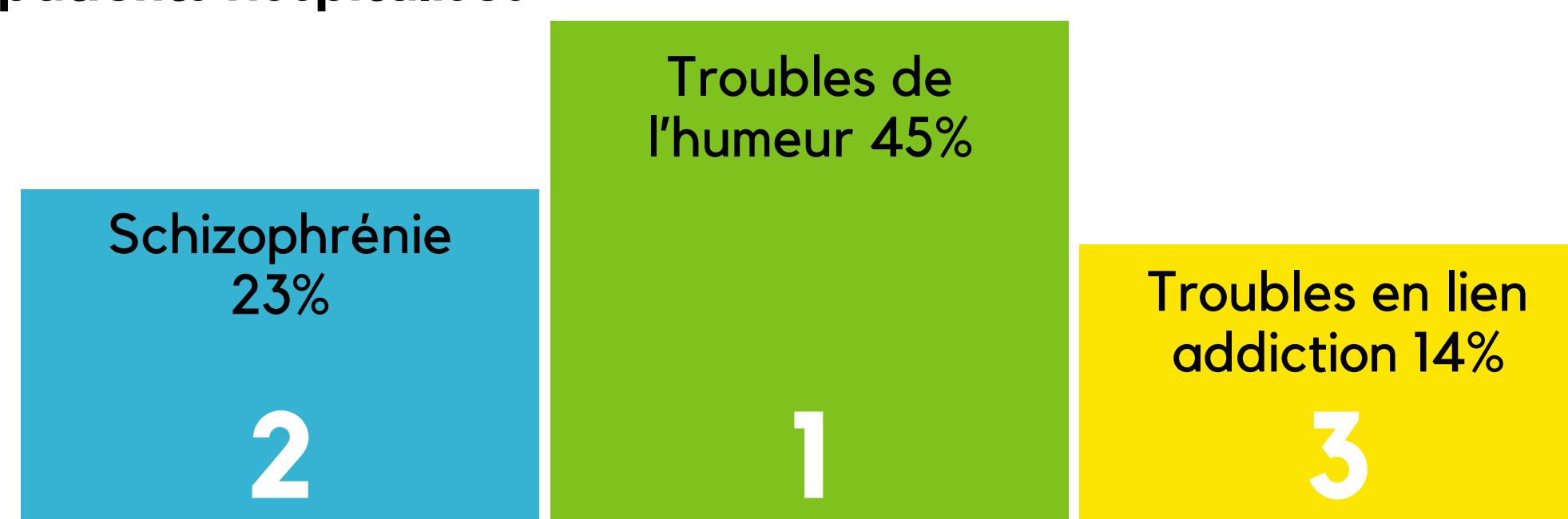
des patients hospitalisés au moment de l'enquête ont été adressés par un psychiatre d'un établissement de santé.

Répartition des patients hospitalisés selon l'adressage (%)

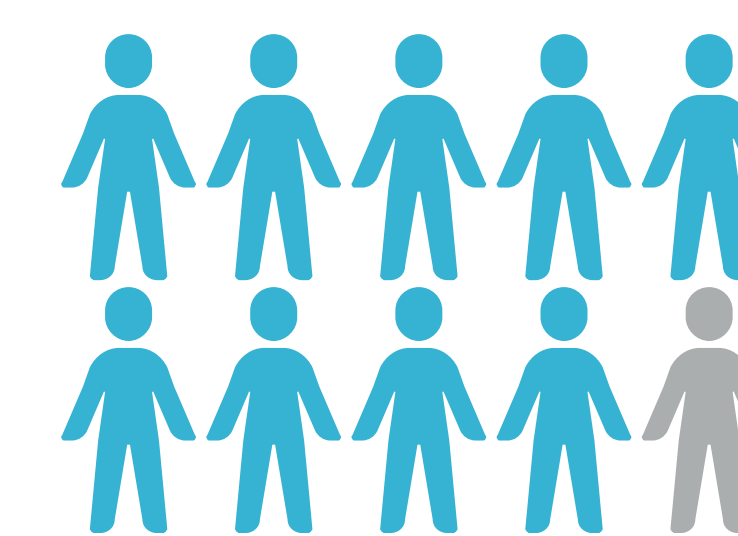
- 34 % Psychiatre en établissement public
- 30 % Psychiatre en établissement privé
- 26 % Médecin généraliste ou autre spécialité
- 9 % Psychiatre en libéral
- 1 % Justice

### Répartition des diagnostics principaux

Sur l'ensemble des patients hospitalisés

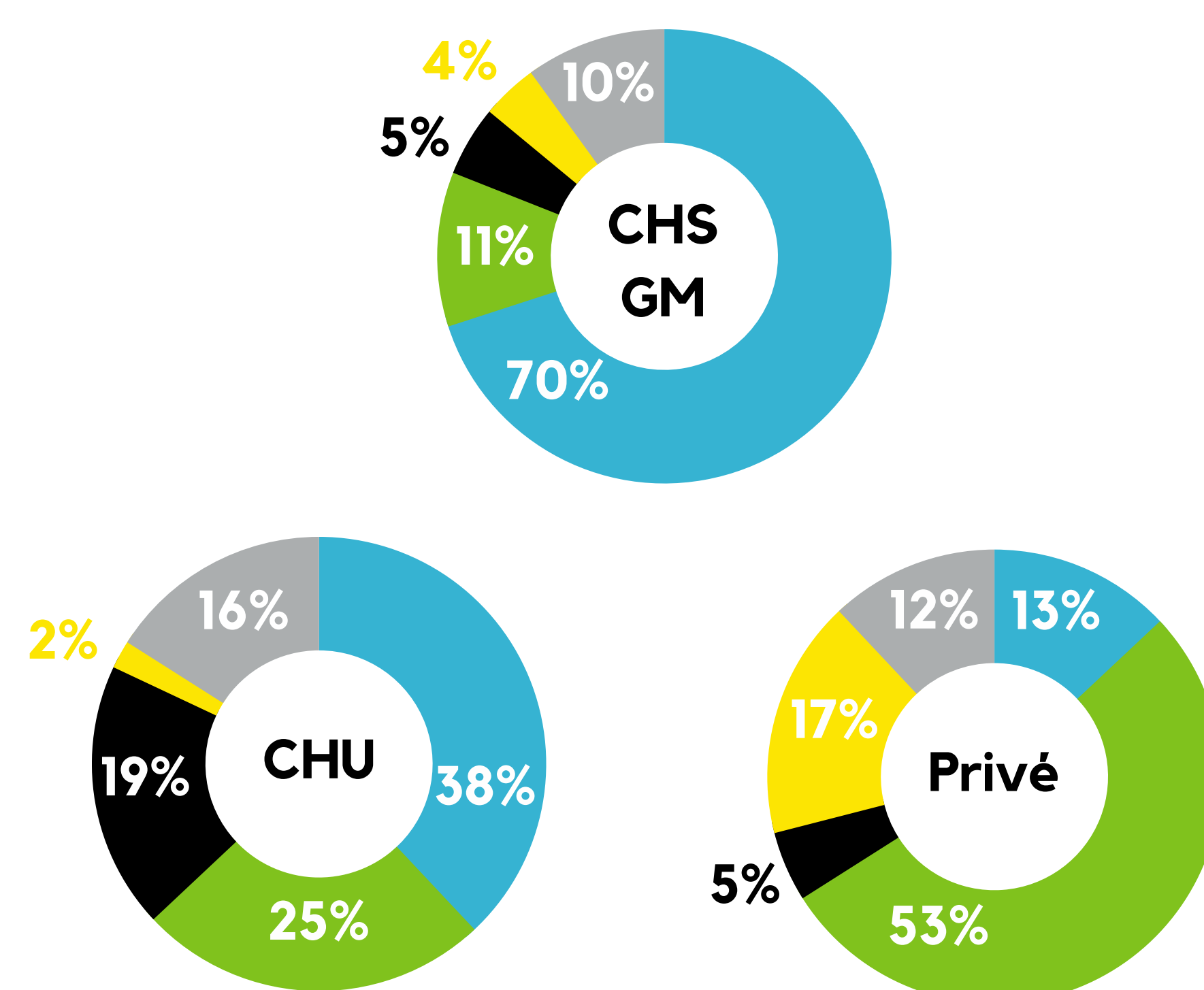


### Orientation



9 patients sur 10 ont été orientés vers leur lieu de vie (domicile ou substitut tel qu'un établissement médicosocial ou social).

### Selon l'établissement



■ Troubles de l'humeur  
CIM10 F30-F39

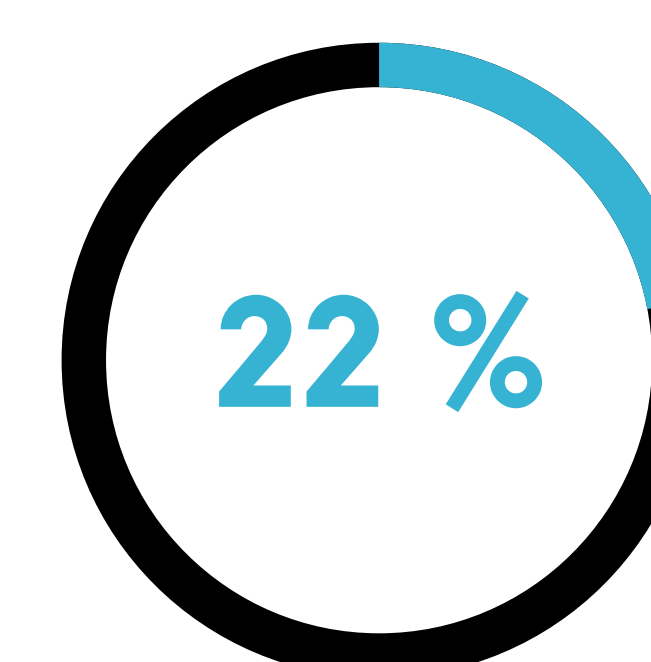
■ Patients souffrant de schizophrénie, troubles schizotypique ou troubles délirants  
CIM10 F20-F29

■ Troubles de la personnalité et du comportement  
CIM10 F60-F69

■ Troubles en lien addiction  
CIM10 F10-F19

■ Autres

### Freins à la sortie



Patients présentant des freins à la sortie.

- 38 % Situation administrative bloquée ou complexe
- 29 % En attente de place dans le secteur médicosocial
- 25 % Absence de projet d'orientation (pathologie lourde)
- 24 % Absence de toit
- 9 % En attente de place en géro-psiatrie
- 2 % Autres (en attente d'une place en appartements thérapeutiques ou d'électricité à domicile, absence de soutien social ou d'une IDE libérale à domicile,...)

**Établissements participants :** Clinique de Montberon, Clinique Marigny, Clinique de Castelviel, Clinique de Beaupuy, Clinique d'Aufrery, Clinique des Cédres, CHU Toulouse, CHS Gérard Marchant, Clinique du Château de Seysses, Maison de santé de Mailhol

L'ORSM est co-porté par le CREAI-ORS Occitanie et la FERREPSY Occitanie, avec le soutien financier de l'ARS

Pour aller plus loin : [orsm-occitanie.fr](http://orsm-occitanie.fr)

### Sources :

- 1- SNDS, cartographie des pathologies 2015 et 2020
- 2- Etude PPSY31, Enquête du 10 au 16 janvier 2022 réalisée auprès des établissements de santé en Haute-Garonne ayant une activité en psychiatrie

### Exploitation :

ORSM Occitanie

